

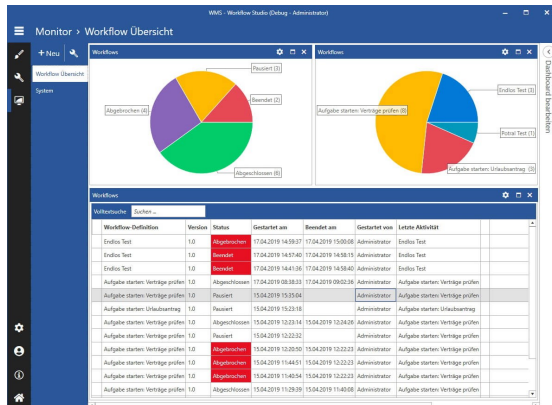


ecoDMS Aktivitäten für WMS

Mehr Effizienz durch echte Workflows!

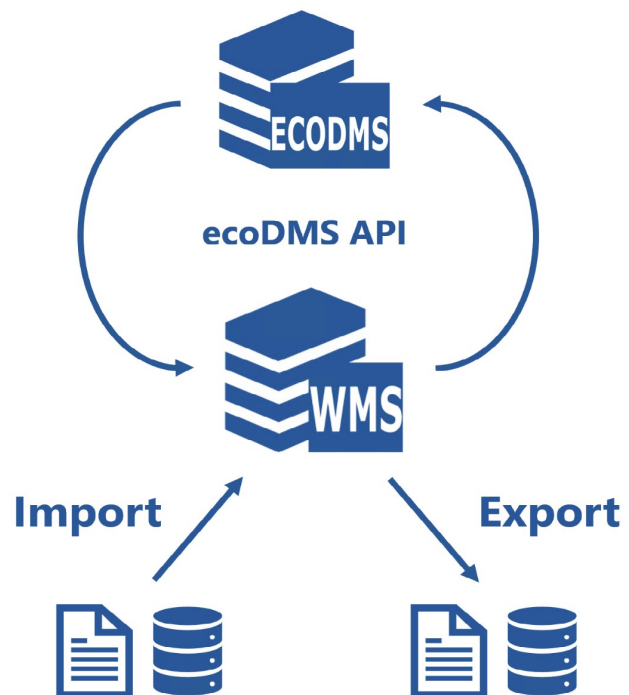
ecoDMS Aktivitäten für WMS

WMS Aktivitäten und Systemvoraussetzungen



Behalten Sie mit dem Workflow Monitor den Status Ihrer Workflows immer Blick.

Für den Datenaustausch zwischen [accantum] WMS und Ihrem ecoDMS nutzen wir REST API Funktionen. Es haben Sie die größtmögliche Flexibilität und können frei entscheiden, ob Sie ihr ecoDMS Archiv und das [accantum] WMS lieber on-premise oder in gehostet in der Cloud betreiben möchten - auch gemischte Umgebungen sind kein Problem.



- ecoDMS
- Attribut zuweisen
 - Attribute ermitteln
 - Attribute speichern
 - Datei hochladen
 - Dokument herunterladen
 - Dokument in Papierkorb verschieben
 - Dokument Version hinzufügen
 - Dokument Versionen ermitteln
 - Dokumentbeziehung entfernen
 - Dokumentbeziehung hinzufügen
 - Dokumentbeziehungen ermitteln
 - Dokumente suchen
 - Klassifizierung hinzufügen
 - Lizenz Statistik für API Zugriffe ermitteln
 - Stammdaten abrufen
 - Suchfilter hinzufügen

Nutzen Sie neben einer großen Palette von Standard Aktivitäten des [accantum] WMS die links abgebildeten Funktionen der ecoDMS API.

- Systemvoraussetzungen:
- * ecoDMS ab Version 18.09
 - * freigeschaltete ecoDMS API Zugriffe
 - * [accantum] WMS ab Version 1.1.2



Accantum GmbH
Äußere Oberastr. 36/4
D-83026 Rosenheim
+49 (0) 8031 61616-10

info@accantum.de
www.accantum.de

Ein Mitglied der OneQrew-Unternehmensgruppe.

ecoDMS Broschüre / Stand 03-2024